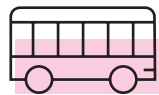


SISTEMA DE TRANSPORTE METROPOLITANO.
ES TUYO, APROVECHALO.



HACIA EL CENTRO

A partir del lunes 2 de julio, entre las 9 y las 17 horas, las líneas 103 desde Carlomagno y 106 desde Rafael tendrán como destino el intercambiador Belloni. Los usuarios que viajen a un punto posterior al intercambiador deberán realizar trasbordo con alguna de las líneas que circulan por 8 de Octubre.

HACIA AFUERA

Dentro del horario de 9 a 17 los usuarios que salgan desde el Centro deberán abordar una línea por 18 de Julio u 8 de Octubre que los lleve hacia el intercambiador Belloni, y allí completar su viaje en un ómnibus de las líneas 103 Carlomagno o 106 Rafael.

ESTOS CAMBIOS POSIBILITARÁN QUE DE 9 A 17 HORAS SE INCREMENTEN LOS SERVICIOS DE AMBAS LÍNEAS, MEJORANDO EL ACCESO DE LOS VECINOS AL SISTEMA DE TRANSPORTE.

Además en el horario vespertino se agregan servicios para ambas líneas.

Para realizar combinaciones de líneas de transporte, es necesario adquirir un boleto de una hora. Para esto, a su vez, se requiere contar con la tarjeta STM que sirve para validar este tipo de viaje y, en caso de ser usada como medio de pago electrónico, permite adquirirlo a una tarifa menor.

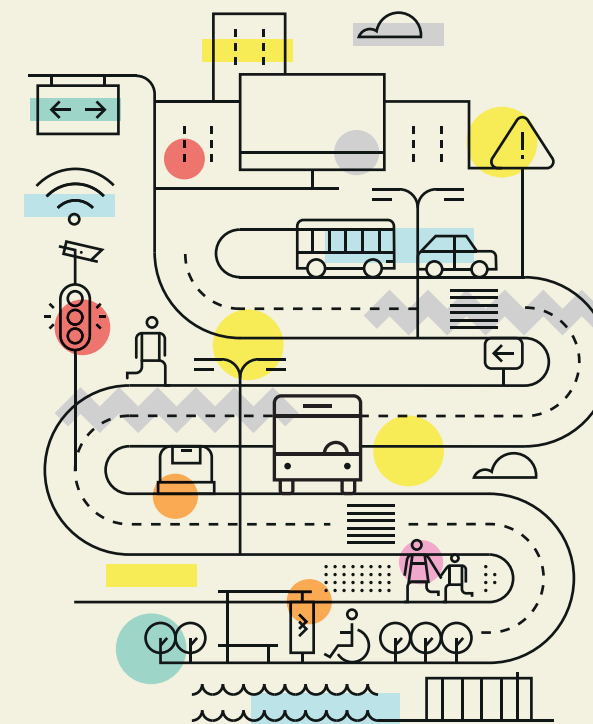
Intendencia de Montevideo
Movilidad

@imtransito
 @imtransito
 1950 1145/1629 de 9 a 17 h
 stm@imm.gub.uy

montevideo.gub.uy



CAMBIOS EN LAS LÍNEAS 103 CARLOMAGNO Y 106



HORARIOS 103 CARLOMAGNO

103 HACIA EL CENTRO

ORIGEN	HORARIO	DESTINO	HORARIO
Carlomagno	05.15	Plaza España	05.58
Carlomagno	06.05	Aduana	06.52
Carlomagno	06.50	Aduana	07.39
Carlomagno	07.08	Plaza España	07.59
Carlomagno	07.34	Plaza España	08.29
Carlomagno	07.45	Plaza España	08.40
Carlomagno	07.56	Bulevar Artigas	08.33
Carlomagno	08.14	Plaza España	09.09
Carlomagno	08.27	Plaza España	09.22
Carlomagno	08.55	Int. Belloni	09.09
Carlomagno	09.24	Int. Belloni	09.38
Carlomagno	10.02	Int. Belloni	10.16
Carlomagno	10.42	Int. Belloni	10.56
Carlomagno	11.22	Int. Belloni	11.36
Carlomagno	12.02	Int. Belloni	12.18
Carlomagno	12.42	Int. Belloni	12.58
Carlomagno	13.22	Int. Belloni	13.38
Carlomagno	14.02	Int. Belloni	14.16
Carlomagno	14.42	Int. Belloni	14.56
Carlomagno	15.22	Int. Belloni	15.36
Carlomagno	16.02	Int. Belloni	16.16
Carlomagno	16.42	Int. Belloni	16.56
Carlomagno	17.01	Plaza España	17.52
Carlomagno	17.31	Plaza España	18.22
Carlomagno	18.13	Plaza España	19.02
Carlomagno	19.01	Plaza España	19.50
Carlomagno	19.35	L. A. de Herrera	20.01
Carlomagno	20.17	Plaza España	21.02
Carlomagno	20.51	Aduana	21.36
Carlomagno	21.31	Int. Belloni	21.45
Carlomagno	22.08	Plaza España	22.47

103 HACIA AFUERA

ORIGEN	HORARIO	DESTINO	HORARIO
L. A. de Herrera	05.28	Carlomagno	05.51
Aduana	06.05	Carlomagno	06.56
Plaza España	06.38	Carlomagno	07.24
Aduana	06.58	Carlomagno	07.50
Aduana	07.16	Carlomagno	08.08
Aduana	08.05	Carlomagno	08.58
Int. Belloni	09.11	Carlomagno	09.24
Int. Belloni	09.49	Carlomagno	10.02
Int. Belloni	10.29	Carlomagno	10.42
Int. Belloni	11.05	Carlomagno	11.18
Int. Belloni	11.47	Carlomagno	12.02
Int. Belloni	12.27	Carlomagno	12.42
Int. Belloni	13.07	Carlomagno	13.22
Int. Belloni	13.49	Carlomagno	14.02
Int. Belloni	14.29	Carlomagno	14.42
Int. Belloni	15.09	Carlomagno	15.22
Int. Belloni	15.49	Carlomagno	16.02
Int. Belloni	16.29	Carlomagno	16.42
L. A. de Herrera	16.49	Carlomagno	17.25
Plaza España	17.04	Carlomagno	18.07
Plaza España	17.52	Carlomagno	18.53
Plaza España	18.33	Carlomagno	19.35
Plaza España	19.10	Carlomagno	20.05
Plaza España	19.45	Carlomagno	20.48
Plaza España	20.40	Carlomagno	21.31
Plaza España	21.10	Carlomagno	22.01
Plaza España	22.15	Carlomagno	23.03

CONEXIONES INTERCAMBIADOR BELLONI HACIA EL CENTRO

SECTOR A

ANDÉN 8

HASTA PLAZA INDEPENDENCIA. LÍNEAS: 100, 103

HASTA L. A. DE HERRERA. LÍNEAS: 100, 103, 316, 404

SECTOR B

ANDÉN 3

HASTA PLAZA INDEPENDENCIA. LÍNEA: 110

HASTA TRES CRUCES. LÍNEAS: 110, 111, 115

HASTA L. A. DE HERRERA. LÍNEAS: 110, 111, 115, 300

ANDÉN 4

HASTA L. A. DE HERRERA. LÍNEA: 402

HACIA AFUERA

De 9 a 17 h, quienes vengan desde el Centro en dirección hacia afuera y deban tomar la línea 103 Carlomagno o 106 para completar su viaje, deberán tomar estas líneas dentro del Intercambiador Belloni en el **ANDÉN 2**

